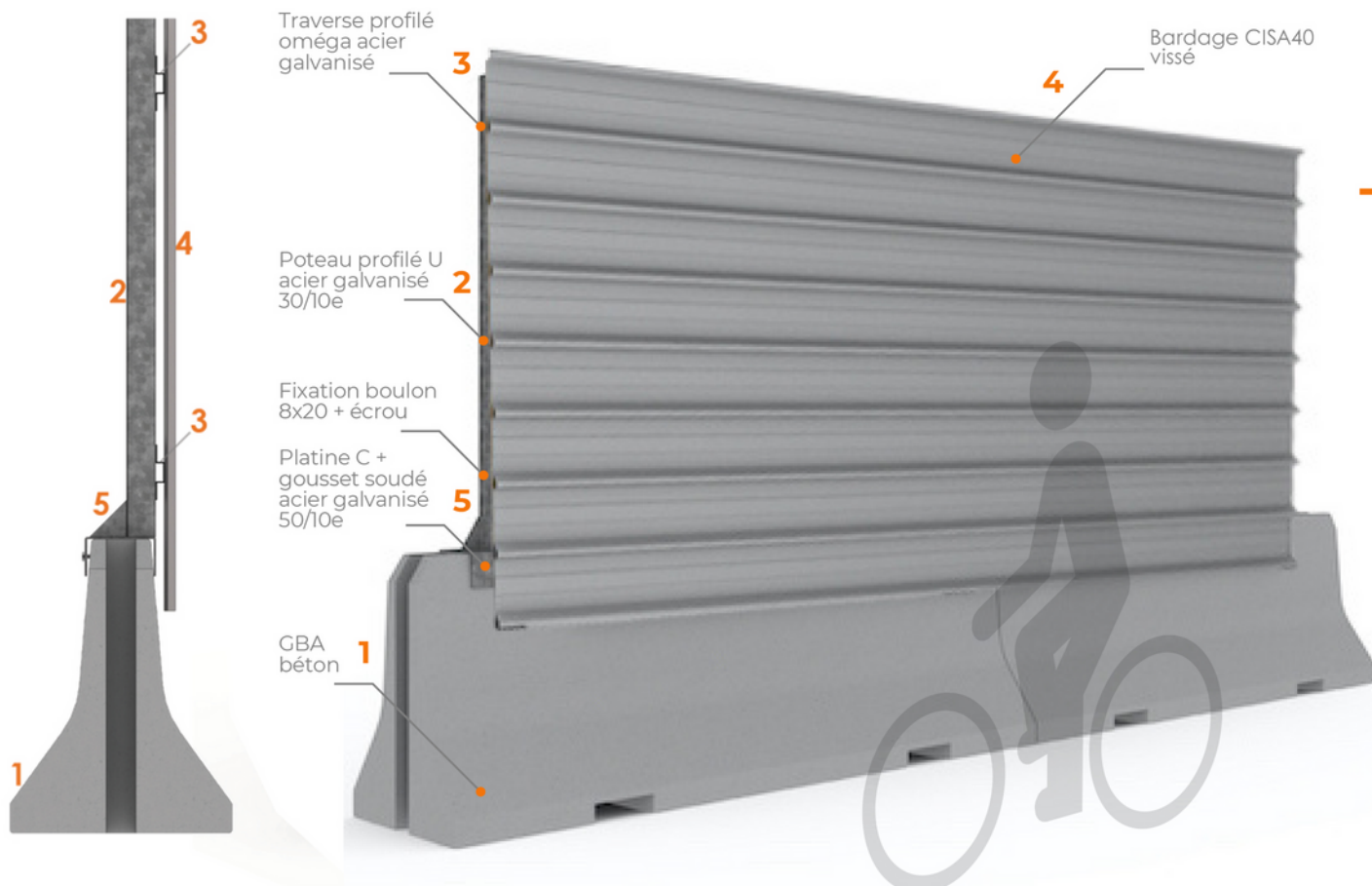
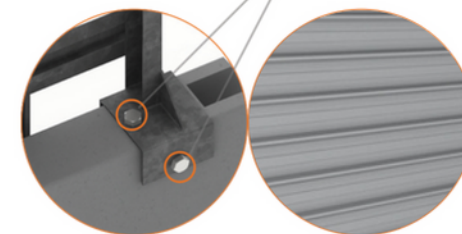


P4.3

ancrage par chevillage double dans GBA



+ CARACTÉRISTIQUES

- Pour sécuriser les chantiers rapidement et à long terme.
- Bardage 20 teintes disponibles.
- Possibilité de pose verticale.
- Disponible en longueur de 1 à 6m et en largeur utile de 1m.
- Hauteur 2,2m hors sol.
- Facile à ajuster selon vos mesures par découpe et chevauchement.



*Pour les réseaux autoroutiers, seulement 1m de hauteur